



28211 Bremen, 01.10.2019

Vereinsheim Eichenweg 35

Bankverbindung :
Sparkasse Bremen
IBAN:
DE36 2905 0101 0001 0855 96

Postanschrift :
Horner Str. 127, 28203 Bremen

Newsletter 2019-10-01 Nr.:1

Betr.: Asbest im Kleingarten / Zusammenstellung von Informationsmaterial



- Wie erkenne ich Asbest? [Bitte hier tippen/anklicken](#)
- Muss ich Asbesthaltiges sofort entsorgen?
- Wie gefährlich ist Asbest für mich?
- Und für meine Nachbarn?
- Was gibt es noch für sog. gefährliche Stoffe, die evtl. in meiner Laube verbaut sein könnten?
- Wie gehe ich mit diesen Stoffen um?
- Wo kann ich Asbest entsorgen, bzw. abgeben?
- Was kostet mich die Entsorgung?
- Wer kann mich bei größeren Mengen (z. B. Dachsanierungen) fachlich unterstützen?

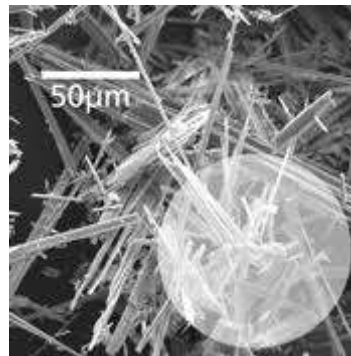
Beispiele von Asbestanwendungen



Wellenernit auf Dächern



Plattenernit auf Wandflächen



Asbestfasern

Informationsmaterial

- **Asbest im Kleingarten / Man muß damit leben und man kann es auch**
Eine Information des Landesverbandes der [Gartenfreunde Bremen e.V.](#)
- **Technische Regeln für Gefahrstoffe TRGS-519**
Asbest-Abbruch-, Sanierungs- oder Instandhaltungsarbeiten
Ausschuss für Gefahrstoffe - AGS-Geschäftsführung - BAuA - www.baua.de/ags
- **Flyer Asbest**
[Bremer Umweltinstitut](#)
- **Flyer BEB263 Asbest**
[Die Bremer Stadtreinigung](#)-Anstalt öffentlichen Rechts
- **Zusätzliche Bedingungen für die Ablagerung von Asbest-Abfällen auf der Blocklanddeponie Bremen**
Die Bremer Stadtreinigung-Anstalt öffentlichen Rechts

Mit freundlichem Gruß
Uwe Naumann
Webmaster
webmaster@im-stillen-frieden-ev.de
KlgV. Im stillen Frieden e.V.
www.im-stillen-frieden-ev.de/